



# 薄壁不锈钢水管及管件系统

## 应用场景、行业痛点

#本段关键词# 薄壁不锈钢水管 建筑给水 直饮水 消防 食品 医疗 暖通系统 市政管网 锈蚀穿孔 结垢严重 二次污染 渗漏

在建筑给水、直饮水、暖通系统、市政及工业管网中，传统镀锌钢管、塑料管等材料在长期运行中，常出现锈蚀穿孔、结垢严重、水质二次污染、接口渗漏等问题，导致用水安全性不足、维护频繁、综合使用成本高。

随着人们对饮用水卫生、安全和舒适度要求不断提高，管道系统不仅要满足压力和流量要求，还需要兼顾水质稳定、耐腐蚀、耐高温高压、寿命长、维护少等综合性能。单一材质或低性能管材已难以满足现代建筑和基础设施对管网系统的整体需求。



## 产品简介

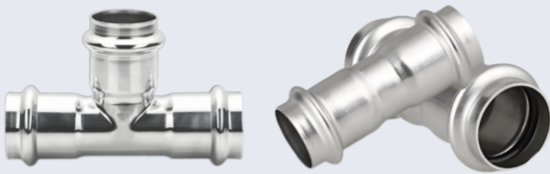
#本段关键词# 不锈钢 薄壁管 卡压式管件 沟槽式管件 承插焊管件 承插式管件 建筑给水 直饮水 消防 暖通管道系统解决方案

天阳钢管薄壁不锈钢水管及管件，以 304、316L 不锈钢为主要原料，形成涵盖管材 + 卡压式管件 + 沟槽式管件 + 装配式管件 + 承插式管件的完整不锈钢管道系统，可广泛适用于民用与工业建筑给排水、直饮水、暖通空调、消防及多种介质输送工程。

产品严格按照 GB/T 19228 系列、CJ/T 151、CJ/T 152 等相关标准进行设计和生产，兼顾结构强度、内外表面质量、压力等级、水质卫生要求及安装便捷性。通过不同连接方式组合，可满足新建工程、改造工程以及狭小空间内管路布置的多样化需求。

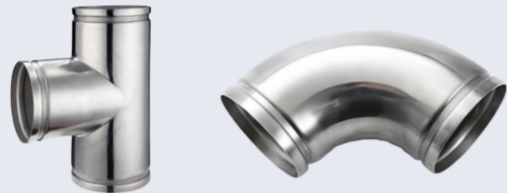
### 卡压式管件系列

适用于建筑给水、直饮水、暖通、消防等系统，施工快捷，密封可靠。



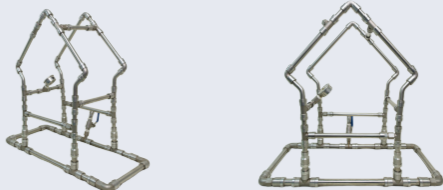
### 沟槽式管件系列

适用于大口径管路及消防、空调循环水等系统，安装效率高、可拆装。



### 装配式管件

适用于适用于自来水、燃气、供暖、医疗、消防、化工工业压缩气体、船用管道系统等管道领域



### 承插式管件系列

适用于食品、制药等洁净场所及游艇、商船等海事领域，支持真空 / 重力排放，安装便捷高效。



## 性能特点、关键数据及检测报告

- **食品级卫生保障**: 采用食品级不锈钢材质, 内壁光滑不结垢, 适配生活饮用水及直饮水系统。
- **强耐腐蚀长寿命**: 耐腐蚀性能优异, 正常工况下设计寿命达数十年, 大幅降低全寿命周期成本。
- **耐高温高承压**: 可用于冷热水及暖通系统, 能耐受高温与高工作压力, 满足高层建筑、大型公共建筑运行需求。
- **连接便捷且可靠**: 支持卡压 / 沟槽式无现场焊接安装, 施工快、成本低、风险小; 装配式管件可满足高密封、高强度工况要求; 承插式管件, 施工便捷, 支持快速安装。
- **规格全适用广**: 覆盖 DN15-DN300 常用规格, 适配家装、公共建筑、市政工程及工业配管等多场景。
- **多维度安全认证**: 通过压力、爆破、耐腐蚀、密封性能及卫生学等多项专业检测, 保障系统运行安全。

## 经济效益

### 降低全寿命周期成本

虽然材料成本高于部分传统管件, 但凭借更长的使用寿命、更少的维修次数和更低的漏损率, 整体全寿命周期成本更具优势。

### 减少漏水事故及停机损失

高可靠性的连接方式和优良的耐腐蚀性能, 大幅降低管网泄漏、爆管等事故的发生, 减少停水停产造成的间接损失。

### 提升水质与用户体验

清洁、稳定的管道系统能够有效改善终端水质口感和视觉感受, 有利于提升建筑品质与使用单位的满意度。

### 有利于绿色建筑与可持续发展

不锈钢材料可回收再利用, 符合绿色建筑和“双碳”背景下对建材环保性、可持续性的要求, 为项目申报绿色建筑、健康建筑提供有力支撑。

## 应用业绩

建议我们预约一次线上视频会议或线下面对面交流, 我们将为您带来最新最全更详实的资料。



联系方式: 俞丽丽 工程师 18019287140

邮编: 201407

邮箱: lily@ty-tt.com

地址: 上海市奉贤区金钱公路4638号

更多资讯荣誉请登录公司网站: [www.ty-tt.com](http://www.ty-tt.com)

国家级专精特新“小巨人”企业

国家级高新技术企业

国家重点新产品(高铁专用)

国家特种设备制造许可证(压力管道A2级)

全国青年文明号

八大质量管理体系和质量保证体系

中国腐蚀防护学会科技进步一等奖

上海院士专家工作站

上海工匠

上海市质量金奖

中石油入网供应商(编号:1761144)

中石化易派客信用评级:A+